

## La sostenibilità diventa digitale



## Digitalizza l'ambiente con TeamSystem Waste

**TeamSystem  
Waste**

L'analisi degli impatti e dei pericoli ambientali è un elemento fondamentale nell'organizzazione di un sistema di gestione ambientale. Diventa necessario stimolare l'innovazione tecnologica, incrementando l'occupazione nel settore della sostenibilità, dotandosi di indicatori in grado di misurare la disponibilità delle risorse naturali, la loro ubicazione, il grado di efficienza nel loro impiego, la produzione e il tasso di riciclaggio dei rifiuti, nonché di monitorare i progressi ottenuti nell'impiego efficiente delle risorse.

TeamSystem Waste soddisfa le esigenze di tutta la filiera della gestione dei rifiuti, grazie a funzionalità pensate per dare una risposta integrata ai processi di tutte le aziende che si occupano della gestione ambientale, dalla raccolta al trasporto, intermediazione, recupero e smaltimento, gestendo tutte le operazioni svolte durante il processo, espletando gli adempimenti normativi come Registri, Formulare, Dichiarazione MUD, ma soprattutto emettendo automaticamente le fatture dei servizi correlati alla gestione del rifiuto.

Con la legge n. 70/1994 si istituisce il Modello Unico di Dichiarazione ambientale (MUD), attraverso il quale devono essere denunciati tutti i tipi di rifiuti che siano prodotti, trasportati, intermediati, smaltiti o avviati a recupero; l'obbligo riguarda tutti i soggetti che producono, trasportano, recuperano o smaltiscono i rifiuti non pericolosi.

Punto cardine del decreto legislativo 152/06 è la "GESTIONE RIFIUTI", che possiamo riassumere nelle seguenti voci:

- **RACCOLTA** (raggruppamento prima del trasporto)
- **TRASPORTO** (trasferimento del rifiuto)
- **RECUPERO** (operazioni previste dall'allegato "C" del T.U.)
- **SMALTIMENTO** (operazioni previste dall'allegato "B" del T.U.)
- **CONTROLLO DELLE OPERAZIONI SUDETTE**
- **CONTROLLO DISCARICHE POST CHIUSURA**

### **Movimentazione Rifiuti**

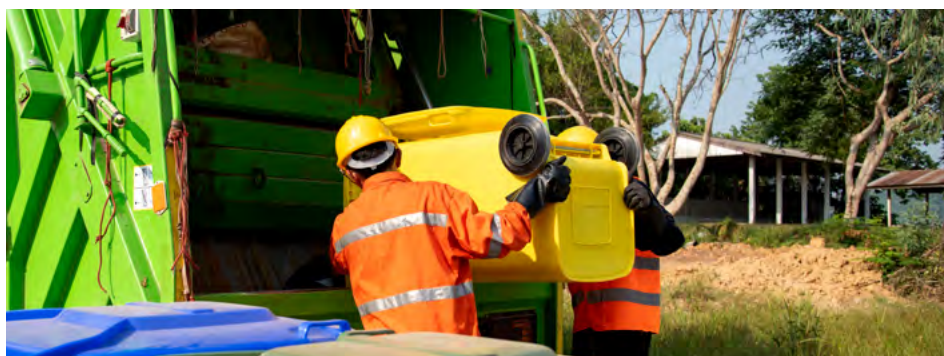
La soluzione è realizzata per offrire una visione unica, che dalla movimentazione dei rifiuti attraverso la definizione di contratti, passa alla fatturazione dei servizi, nel rispetto della normativa ambientale. Dalla gestione delle problematiche relative alla raccolta, alle operazioni di trasporto, intermediazione, recupero e smaltimento, controllando inoltre tutte le operazioni svolte durante il processo, espletando gli adempimenti normativi come Registri, Formulari, Dichiarazione MUD, ma soprattutto l'emissione automatica delle fatture dei servizi correlati alla gestione del rifiuto.

### **Aspetti Normativi**

L'aspetto più delicato del processo che la soluzione garantisce è quello di adempiere in modo efficace puntuale ed efficiente a tutti gli adempimenti normativi previsti nel settore; dal formulario dei rifiuti, la gestione del Vi.Vi.Fir. ai registri di carico e scarico (futuro RENTRI) fino al Modello Unico di Dichiarazione ambientale (M.U.D.) con l'interoperabilità del controllo di tracciabilità di tutte le tipologie di rifiuti.

### **A chi si rivolge**

TeamSystem Waste è ideale per aziende multiservizi, consorzi, aziende private e a partecipazione pubblica, grandi produttori e gruppi industriali, ma anche aziende di medie e piccole dimensioni che operano maggiormente con rifiuti speciali non pericolosi.



- **Interfaccia e usabilità**
- **Configurabilità**
- **Omologhe**

## Caratteristiche funzionali

### Interfaccia e usabilità

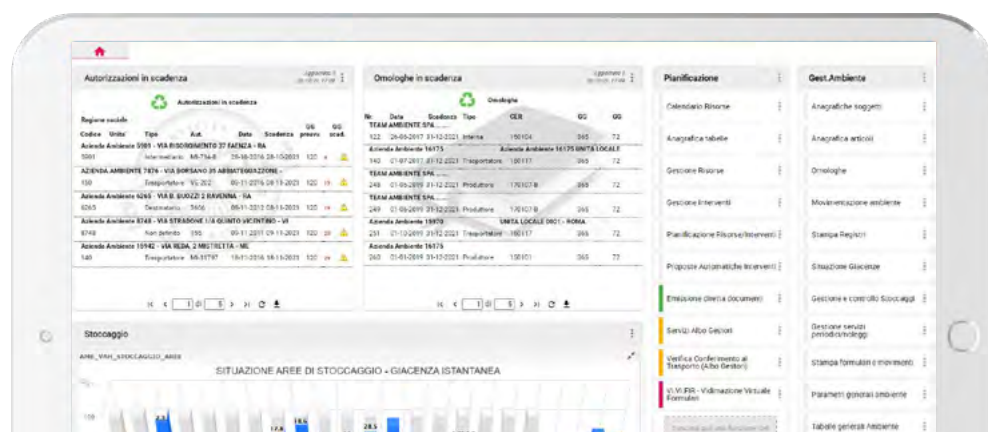
TeamSystem Waste rende l'operatività quotidiana facile e veloce, per ogni area aziendale e per ogni ruolo. Comprende funzionalità per gestire la filiera del rifiuto, con la massima attenzione a semplificare e rendere automatici i processi principali. È una soluzione completamente integrata, Web e fruibile in mobilità. Garantisce visibilità e collegamento diretto tra le diverse aree gestionali: magazzino, contabilità, controllo di gestione e analisi dei dati.

### Configurabilità

Attraverso la configurazione e l'inserimento dei dati, tutte le informazioni sono sotto controllo: le autorizzazioni con le relative date di scadenza, le omologhe con le relative analisi, le patenti e le abilitazioni del personale specializzato, le soglie di stoccaggio. I dati vengono costantemente monitorati dal sistema e le scadenze notificate con un congruo preavviso. Attraverso un sistema di messaggistica TeamSystem Waste avvisa preventivamente l'utente di ogni possibile criticità.

### Omologhe

La funzione comprende dati tecnici, di analisi, commerciali e di pianificazione che possono essere utilizzati per generare i contratti commerciali, facilitare l'inserimento del formulario e pianificare interventi e risorse. Con TeamSystem Waste è possibile, dall'omologa, generare processi e monitorarli in tempo reale, completare la scheda tecnica con i dati di Analisi e di omologazione del rifiuto, in entrata o in uscita.





- Portale Clienti
- Ciclo Attivo e Passivo
- Pianificazione
- Lavorazioni e Automatismi

## Caratteristiche funzionali

### Portale Clienti

Il portale clienti di è lo strumento per garantire la collaborazione tra tutti i soggetti della filiera. Attraverso il portale, il cliente può inserire richieste di intervento e monitorare il calendario di avanzamento delle attività, con la disponibilità di tutta la documentazione che accompagna il processo (Formulari, Fatture, Contratti ecc.).

### Ciclo Attivo e Passivo

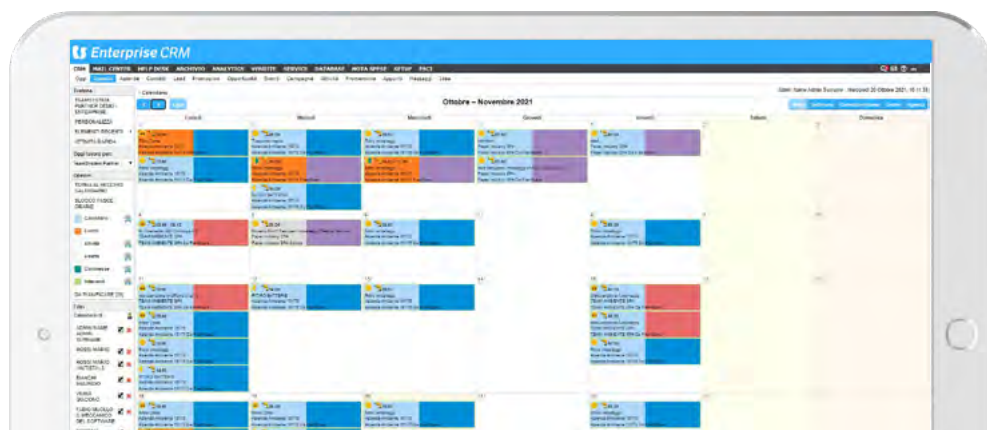
In un unico contratto si possono definire i servizi attivi e passivi, i servizi di noleggio e i dati di pianificazione delle attività periodiche. Dal formulario si ottengono in automatico i documenti per la fatturazione.

### Pianificazione

È possibile calendarizzare gli interventi generati dal contratto, gli interventi interni di manutenzione o qualsiasi altra tipologia di intervento e scadenza; verificare la disponibilità di risorse come automezzi, autisti, ecc.

### Lavorazioni e Automatismi

TeamSystem Waste è predisposto per gestire le lavorazioni tipiche del settore: trattamenti, cernite, miscelazioni, anche attraverso l'impiego o la generazione di materiali secondari. Le lavorazioni vengono proposte in funzione della configurazione standard, in alternativa la lista dei rifiuti viene definita dinamicamente in base alla disponibilità dei carichi aperti. Con un unico inserimento dati in entrata o in uscita si può generare in automatico la movimentazione e la trasformazione del rifiuto. La replica automatica dei movimenti, su diversi registri e aziende, migliora l'operatività.



- **Semplicità di gestione**
- **Tutto sotto controllo**
- **Workflow di processo**

## Punti di forza

### **Semplicità di gestione**

La gestione di tutti i processi della soluzione è integrata con i moduli di Amministrazione, Contabilità analitica e generale, CRM, BI, ecc. di TeamSystem Enterprise.

### **Tutto sotto controllo**

La gestione contestuale al formulario della movimentazione in entrata e uscita delle attrezzature (mezzi, attrezzi, contenitori ecc...) permette di avere sempre sotto controllo sia la disponibilità delle attrezzature 'in casa' che la loro localizzazione dai clienti.

### **Workflow di processo**

Le potenzialità di uno strumento che organizza, regola e gestisce i processi aziendali di raccolta stoccaggio e smaltimento, unitamente alla modalità d'uso e distribuzione delle funzioni trasforma il sistema informativo aziendale da passivo, dove l'operatore ricerca ciò che ha da fare ad attivo: la soluzione notifica ciò che occorre fare e mette a disposizione la funzione giusta per farlo.



## Punti di forza

### **Supporto commerciale**

Con TeamSystem Waste il commerciale ha a disposizione uno strumento che gli consente in maniera veloce di associare al cliente il listino più appropriato. La generazione di un contratto e degli ordini commerciali si fonde con la procedura, ereditando i servizi configurati e permettendo una copertura di tutte le casistiche in maniera dinamica per la determinazione automatica del prezzo corretto ad ogni servizio previsto.

### **Pianificazione e controllo**

La pianificazione degli interventi e dei servizi, con le garanzie dei controlli autorizzativi e della disponibilità delle risorse, è un modulo indispensabile per programmare le attività degli impianti, dei mezzi e del personale. La pianificazione consente attraverso strumenti grafici di verificare immediatamente il carico delle risorse a calendario. Una volta pianificati, gli interventi potranno generare automaticamente i formulari e il piano di lavoro di ogni giornata.

TeamSystem è un gruppo italiano che offre **soluzioni e servizi di ultima generazione per la digitalizzazione** delle aziende di ogni settore e dimensione, dei professionisti (commercialisti, consulenti del lavoro, avvocati, amministratori di condominio, liberi professionisti) e delle associazioni.

Grazie ad una seria politica di investimento, TeamSystem accresce e affina continuamente l'offerta sia in termini di prodotti che di qualità dei servizi, con una elevata **attenzione ai reali bisogni dei propri clienti. Oltre 500 persone sono costantemente impegnate nella ricerca e sviluppo** di soluzioni tecnologicamente evolute e costantemente aggiornate in funzione delle variazioni normative.

**350** Software Partner  
e sedi dirette

**1,5** Milioni di Clienti

## I numeri di TeamSystem

**459,2** Milioni di Euro  
di Ricavi nel 2020\*

\* dati proforma 2020,  
TeamSystem e società controllate

Per maggiori informazioni contattaci su

I nostri consulenti sono a tua disposizione  
per una demo di prodotto



**TeamSystem**

PREMIUM PARTNER