

GAMMA RETAIL Gestione dei Punti Vendita

Gamma Retail è la soluzione gestionale per i punti vendita che copre le molteplici esigenze del singolo negozio e delle catene; inoltre garantisce in modo specifico le tipiche funzionalità di chi commercializza prodotti come: abbigliamento, calzature, accessori, bigiotteria, profumi, giocattoli, articoli per la cura del bambino, articoli per animali (PET market), l'igiene e la pulizia della casa.

L'architettura di **Gamma Retail** permette di gestire contemporaneamente numerosi punti vendita, con la possibilità di configurarli e monitorare l'andamento delle vendite centralmente attraverso i sistemi gestionali TeamSystem: Gamma Enterprise e Gamma Sprint.

Gamma Retail supporta il lavoro degli operatori in ogni momento, dalle operazioni di vendita all'analisi di andamento dell'attività, velocizzando e semplificando i processi di gestione; il tutto garantendo agli operatori un facile apprendimento delle funzioni.

Caratteristiche principali

Grazie alla modalità di sviluppo ed alle più recenti tecnologie utilizzate, **Gamma Retail** riesce ad offrirvi elevate performance che si ritrovano nelle sue principali caratteristiche:

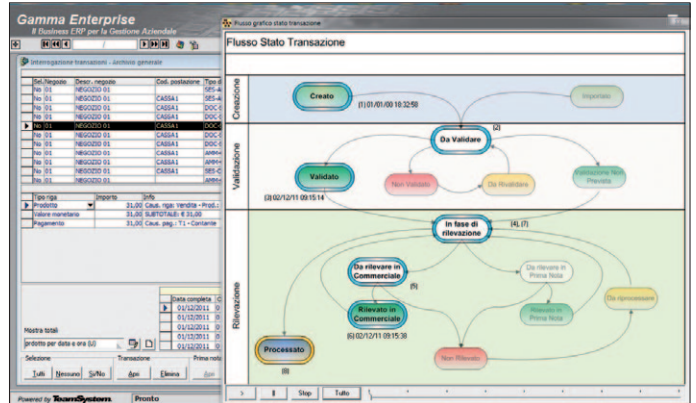
- Touch screen;
- Grafica avanzata;
- Modalità Offline/Online e sincronizzazione dati automatica con il sistema gestionale TeamSystem;
- Collegamento registratori di cassa;
- Configurazione centralizzata delle funzionalità di vendita;
- Personalizzazione frontend (punto cassa);
- Sicurezza basata su ruoli cassiere/operatore;
- Report personalizzati;
- Multilingua nei contenuti e nel designer;
- Gestione *Promozioni e Fidelity*;
- Gestione *Liste di prenotazione*.

Inoltre **Gamma Retail** permette di configurare completamente il "Negozio" da gestire, con particolare riferimento a:

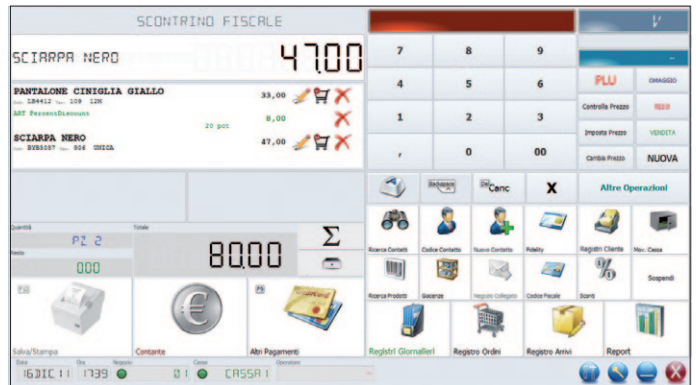
- Definizione del punto vendita e specifiche postazioni cassa;
- Attribuzione di una classe prodotti vendibile nel negozio;
- Attribuzione di listini base di vendita con priorità e date di validità;
- Creazione di un elenco di operatori/venditori autorizzati ad operare nel punto vendita.

Altrettanto importante è la configurazione e l'abilitazione delle postazioni cassa all'utilizzo di specifiche funzioni gestionali:

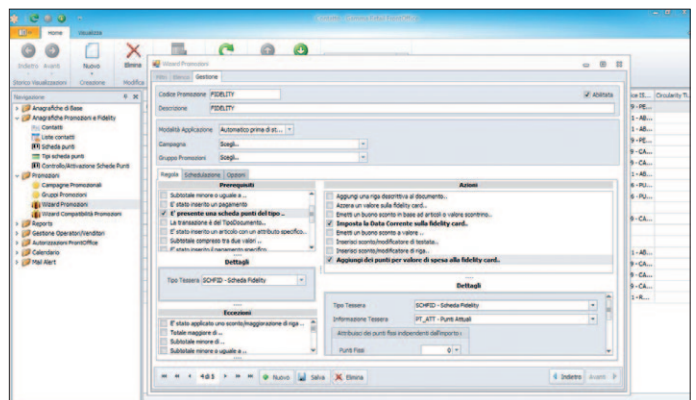
- Definizione documenti gestibili (scontrini, apertura/chiusura cassa, ddt, fattura, acconti, etc.);
- Definizione registri su cui annotare documenti e numerazioni;
- Causali per riga documento (vendite, resi, omaggi, etc.);
- Modalità di pagamento;
- Definizione attributi utilizzabili come elementi aggiuntivi della vendita;
- Modelli raccolta dati legati alla vendita (CRM base).



BackOffice: consente la completa configurazione dei negozi, postazioni, listini, documenti e procedure di totalizzazione giornaliera.



FrontEnd: grafica avanzata con possibilità di personalizzazione delle videate.

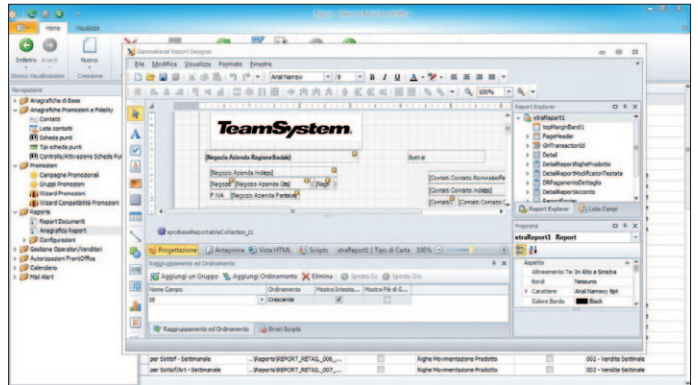


FrontOffice: Wizard delle promozioni, Pianificazione/Validità della campagna, Griglia di compatibilità delle promozioni.

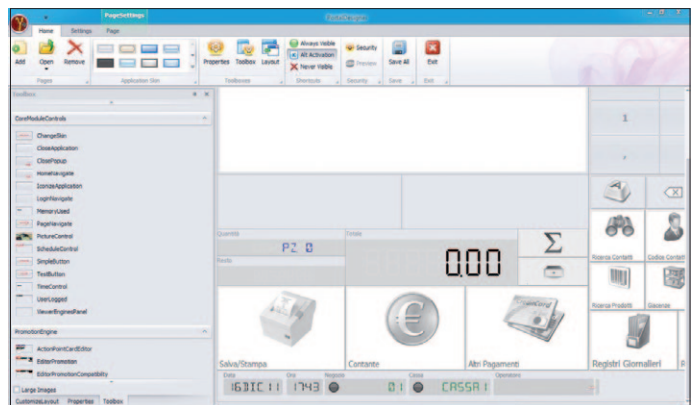
Livelli di applicazione

La soluzione **Gamma Retail** è un'Applicazione su diversi livelli:

- **BackOffice:** Rappresentato dalle funzioni del sistema gestionale TeamSystem (Gamma Enterprise e Gamma Sprint) che consentono la configurazione centralizzata, l'interrogazione e l'elaborazione dei dati che provengono dai negozi;
- **FrontEnd:** Rappresentato dal modulo TouchScreen da installare presso il punto cassa, costituisce la gestione del punto vendita/cassa per l'emissione dei documenti, i report e le funzionalità di tipo amministrativo;
- **FrontOffice:** Rappresentato dal modulo gestionale che permette la configurazione dei parametri specifici di Gamma Retail relativamente a Promozioni/Fidelity, Utenti e Sicurezza, Report Personalizzati e MailAlert;
- **Designer:** Rappresentato dalle funzioni avanzate che consentono di personalizzare il layout del TouchScreen e di realizzare nuovi Report o di modificare quelli esistenti.



Report Designer: permette di disegnare report collegati alla emissione di documenti e statistici, semplicemente mediante il posizionamento di "oggetti grafici".



Application Designer: Editor WYSIWYG del frontend.