



Società di Ingegneria
e Architettura

 TeamSystem
Construction

Starching: con TeamSystem Construction una maggiore efficienza dei processi grazie alla gestione integrata dei dati

STARCHING


STARCHING È UNA SOCIETÀ DI ARCHITETTURA E INGEGNERIA SPECIALIZZATA IN PIANIFICAZIONE E PROGETTAZIONE ARCHITETTONICA INTEGRATA CON SEDI A MILANO E ROMA E OLTRE VENT'ANNI DI ESPERIENZA IN SERVIZI DI CONSULENZA, COORDINAMENTO E SUPERVISIONE DI PROGETTI D'ECCELLENZA E AD ALTE PERFORMANCE CERTIFICATE. COLLABORANO CON STARCHING PIÙ DI 130 TRA ARCHITETTI, INGEGNERI, URBANISTI E FIGURE SPECIALIZZATE IN STRATEGIE DI INNOVAZIONE SOSTENIBILE IN AMBITO AMBIENTALE, SOCIALE ED ECONOMICO.

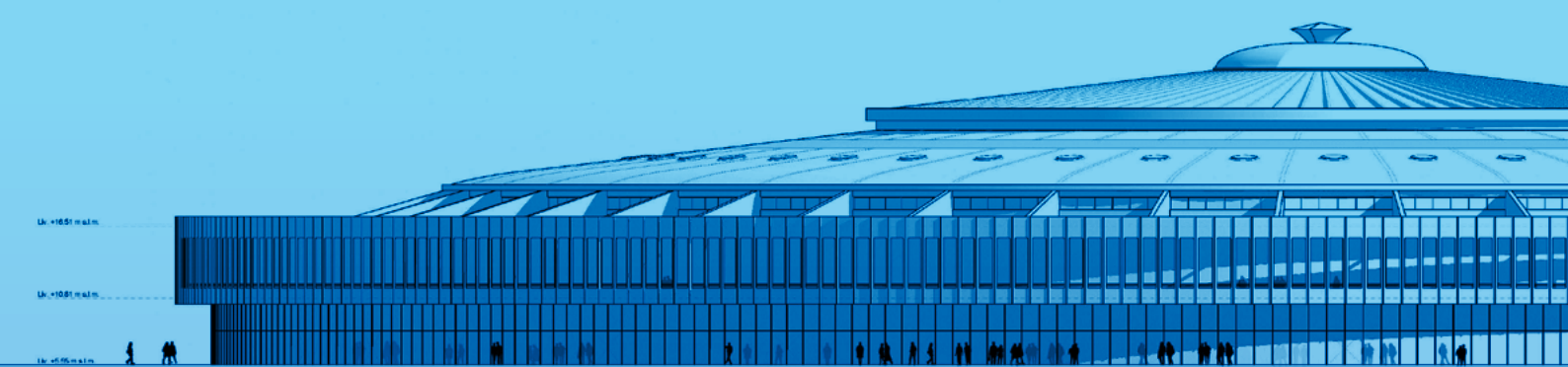
In seguito ad un cambiamento strutturale della società, l'ingrandimento degli uffici di gestione e l'inserimento di figure chiave come quella del Direttore Generale, si è reso necessario per Starching pensare a come rendere più efficiente la comunicazione interna e la gestione univoca dei dati contabili di commessa (ricavi, costi esterni e costi interni) e organizzare la produzione di reportistica di dettaglio per facilitare il controllo di commessa. Per rispondere a queste esigenze, nel nuovo sistema organizzativo sono stati implementati i software TS Construction CPM Enterprise e TS Construction Gestione Studio, oltre che la soluzione TeamSystem per la fatturazione elettronica.

Ce ne parla l'Ing. Andrea Peco, Direttore di Starching. "Il ciclo vita di una commessa ha inizio dall'offerta commerciale e si esaurisce con la fatturazione dei ricavi e dei costi esterni, ma è un processo che può durare da pochi mesi ad alcuni anni. Utilizzare uno strumento gestionale come Gestione Studio ci permette di tenere traccia di tutti i passaggi e centralizzare in un unico sistema tutti i dati (clienti, fornitori, risorse, preventivi, consuntivi e contratti). Grazie a questa visione d'insieme viene semplificata anche la comunicazione interna tra funzioni, alle quali possono essere facilmente forniti dei cruscotti di aggiornamento dedicati. Trovare i dati raccolti in un unico sistema di riferimento ci permette un controllo attivo e in tempo reale della commessa che significa da un lato monitorare l'avanzamento in termini di scostamento dalla pianificazione iniziale e in termini di marginalità, dall'altro di migliorare la gestione delle risorse in termini di impegno sulle commesse".

Per quanto riguarda CPM Enterprise, in particolare, la scelta ha un motivo preciso: "L'esigenza di potenziare l'integrazione relazionale fra gli elaborati di progetto (modelli, computi metrici estimativi, Gantt) e la necessità di utilizzare e interrogare in modo efficiente i dati".

Per le finalità appena descritte, le due piattaforme TeamSystem sono state scelte per precisi aspetti tecnologici e operativi: "Per quanto riguarda Gestione Studio, quello che riteniamo fondamentale è la presenza di un database relazionale per il processo e l'archiviazione dei dati, sul quale poter operare query di estrazione dati e la sua peculiare adattarsi alle esigenze operative e procedurali di Starching. CPM Enterprise invece consente, a livello del progetto, la navigazione e l'interrogazione diretta e visiva dei

 Foto in alto: Modello complesso residenziale (BIM)



modelli BIM oltre che il collegamento diretto degli elaborati di computazione metrica estimativa ai modelli BIM e alle informazioni in questi contenute. La struttura a data base della piattaforma si realizza come un vantaggio e l'interfaccia per interrogare i dati uno strumento utile a rendere immediata l'interoperabilità dei dati in ingresso e in uscita aggiungendo un punto di vista in più sulla commessa e sul progetto stesso". Ma quali sono le funzionalità specifiche più performanti per Starching? "Tra le migliori funzioni di CPM Enterprise sono sicuramente da menzionare quella che permette la gestione tabellare di tutti i dati (anche in import/export) e quella per la creazione di 'Rule Sets' per l'associazione degli elementi nei modelli alle voci di listino, con la conseguente possibilità di reiterare le routine di calcolo e ottenere aggiornamenti degli elaborati di computo ad ogni aggiornamento/modifica del progetto".

L'approccio alla digitalizzazione è in Starching molto radicato. Già nel 2008 Starching ha adottato la metodologia BIM in tutte le attività della società, facendo di questa caratteristica il suo punto di forza competitiva. Nel 2017 è la prima società in ambito progettazione architettonica e coordinamento progettazioni specialistiche ad aver certificato il proprio Sistema di Gestione BIM (SGBIM), secondo la specifica tecnica ICMQ. "La scelta di sviluppare progetti multidisciplinari integrati con la metodologia BIM è stata perseguita per aumentare sensibilmente il controllo della progettazione e la tracciabilità dei dati; migliorare i flussi informativi di progetto; produrre dati ed elaborati tra loro coordinati ed integrati; gestire con maggior efficacia il coordinamento multidisciplinare; gestire con maggior efficacia lo sviluppo del progetto nelle diverse fasi".

In questo processo TeamSystem Construction Project Management (CPM) si inserisce soprattutto in due fasi: durante la Gestione del Listino Prezzi aziendale, sviluppato e continuamente mantenuto sulla base di ricerche di mercato condotte dall'Ufficio Gare di Starching, e nel BIM in formato IFC, mediante la creazione di regole di ricerca degli elementi sulla base del loro contenuto informativo (strutturato in Pset) e la loro associazione alle voci di Listino Prezzi; i modelli BIM, interrogati dai computisti di Starching nell'ambiente di CPM ricoprono il ruolo di vettori privilegiati delle informazioni prodotte dal settore progettazione.

Tutta la gestione delle piattaforme è gestita in cloud: "Il sistema gestito in cloud ci dà il vantaggio di poter accedere

ai file di computazione da postazioni di lavoro situate fuori dagli uffici aziendali; vantaggio che per noi al momento ha un valore ancora limitato, poiché utilizziamo la piattaforma per le attività di computazione metrica e non per la contabilità di cantiere. In prospettiva, sarebbe molto interessante se venisse sviluppata la possibilità di far accedere diversi studi professionali, ciascuno dotato di proprie licenze, a un medesimo progetto, per consentire sia lo sviluppo di computi metrici multidisciplinari integrati, sia la collaborazione con professionisti che prestano attività in outsourcing".

In questo momento Starching sta lavorando al progetto di migrazione dati dal vecchio sistema gestionale (foglio Excel) alla piattaforma Gestione Studio, sulla quale sta implementando, parallelamente, un albo fornitori dettagliato, in modo da rendere i dati interoperativi e utilizzabili ai fini della creazione di reportistiche di commessa e di contabilità generale.

Per quanto riguarda CMP Enterprise, invece, sta lavorando alla migrazione del Listino Prezzi aziendale da Access a CPM e alla standardizzazione dei "Rule Sets" di mappatura fra contenuti informativi dei modelli e le voci di Listino, affinché siano applicabili trasversalmente a tutti i progetti. "Il metodo di computazione metrica estimativa, a cui si applicano i nuovi standard prodotti grazie a CPM Enterprise, è stato sperimentato con successo su commesse di Starching in corso di progettazione come ad esempio quella per il nuovo Campus universitario UNIMI nell'area MIND (ex EXPO), l'ampliamento residenziale di Milano Tre a Basiglio e per un nuovo complesso residenziale e multifunzione in via Boncompagni a Roma".

La scelta si è basata quindi su precise valutazioni tecnico-funzionali in merito ai software, frutto della lunga esperienza nel settore, come riconosciuto da Starching: "Abbiamo scelto TeamSystem CPM perché abbiamo ravvisato, rispetto ad altri software concorrenti, sia una progettazione dei flussi di lavoro coerente con le nostre procedure, sia una chiara comprensione del valore dell'interoperabilità dei dati, indispensabile per una gestione efficace dello scambio e dell'integrazione delle informazioni. Entrambi gli aspetti sono molto probabilmente riconducibili proprio al know-how di TeamSystem nel settore Construction".

▲ Foto in alto: Progetto palazzetto sportivo multifunzione (BIM)