

GAMMA RETAIL FOOD

Gamma Retail Food è la soluzione per la gestione della piccola e media distribuzione.

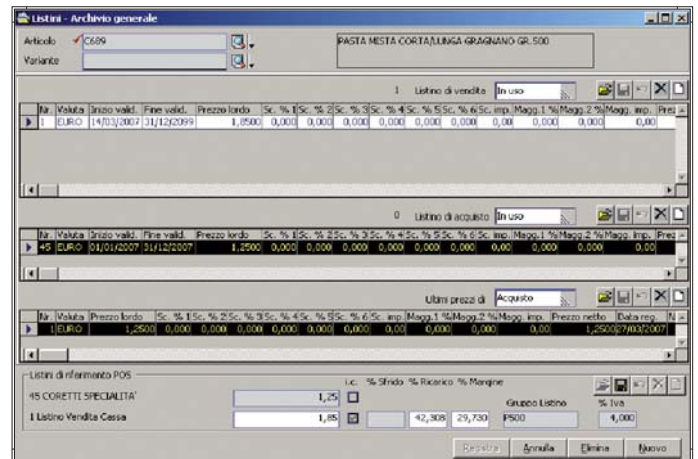
Totalmente integrato in Gamma Sprint e Gamma Enterprise, approfondisce specificamente le problematiche del supermercato. È prevista l'interfaccia ai più diffusi Front-End di barriere casse e bilance. La procedura vuole offrire **un facile strumento** per gestire correttamente l'anagrafica degli articoli e tenerli accuratamente sotto controllo indicandone precisamente il **comportamento nel momento della vendita**, sia sulla barriera casse che sulla barriera bilance. La gestione dei prezzi per "listini" permette di modificare i prezzi di vendita contemporaneamente su più negozi oppure di modificarli in maniera condizionale.

È possibile indicare a quale barriera l'articolo è dedicato; non ha importanza se si tratta di una barriera casse o bilance, oppure se essa è locale o remota.

È possibile specializzare un'offerta per tutti i clienti o dedicarla ai soli possessori di carte fidelity. Il modulo promozionale offre la possibilità di inserire **offerte che scatteranno al verificarsi di eventi**, anche contemporanei. È gestito un gran numero di **tipi di offerte** in cassa: sconto percentuale, a valore, MxN, omaggi, panieri, raggiungimento soglia punti, etc. È sempre possibile tenere sotto controllo la marginalità di un articolo, e questo è particolarmente importante quando l'articolo è in vendita promozionale. Si riesce facilmente a individuare le modifiche apportate manualmente agli articoli o quelle acquisite da import automatico e poi stampare frontalini di vendita degli articoli modificati e pronti per essere inviati in barriera; si possono anche stampare frontalini dei soli articoli modificati di prezzo. Sono tanti i layout di stampa previsti. È possibile eseguire le **procedure d'importazione ed estrazione** in modalità presidiata o schedulata.

È inserito un considerevole numero di funzioni e comodità che permettono di risparmiare tempo e lavoro.

È possibile gestire **Gruppi di Listini** cui è possibile associare articoli con prezzi omogenei. Modificando il prezzo di vendita di un articolo del gruppo listino "Y75", modificheremo automaticamente il prezzo di vendita di tutti gli articoli associati allo stesso gruppo listino. Questa è una comodità importantissima per articoli del tipo yogurt o pasta, con molte varianti, ma con lo stesso prezzo. Con "**PROGRESSIVI & FLAG**" si possono definire **personalizzazione ed automatismi**: il metodo di calcolo del margine, il deposito di default, offerta esplicita o nascosta, personalizzazioni specifiche del cliente, etc.



È prevista una gestione dei **contratti di fine anno** con i fornitori. Si definiscono intervalli di date entro le quali sono valide offerte del fornitore che scattano solo al raggiungimento di soglie di fatturato concernente singoli articoli e/o gruppi di essi. È sempre sotto controllo il fatturato degli articoli in contratto. I premi (in percentuale o in valore assoluto) sono attribuiti a scaglioni e sono correttamente considerati nel calcolo dei margini, anche in maniera preventiva.

L'anagrafica degli articoli arricchisce quella creata in Gamma con campi fondamentali per la gestione del retail. In un'unica maschera si riesce ad avere la visione completa dell'articolo:

- Tutti gli ean legati all'articolo,
- La tipologia di articolo,
- Il gruppo listino,
- Le date di:
 - "creazione" dell'articolo,
 - "ultima variazione",
 - "ultima estrazione" verso i front-end programmati,
- Inizio e fine delle eventuali "promozioni",
- Le percentuali di:
 - "margine" e "ricarico", calcolate sul costo e sul prezzo di vendita indicati in "progressivi e flag",
 - "ricarico obiettivo",
 - "sfrido" che influenza la marginalità ed il ricarico, o codice riferimento (articoli in confezioni multiple, come ad es. il fardello d'acqua che viene gestito come 6 singole bottiglie),
- I parametri utili alle bilance:
 - impostazione di vendita "a corpo" o "a peso",
 - definizione del codice a barre come "codice/prezzo" o "codice/peso",
 - "struttura dell'ean" stampato dalla bilancia,
 - "Plu bilancia" ed eventuale collegamento alla tastiera della bilancia,
 - gg di "conservazione" e gr di "tara",
 - "ingredienti" e "testi descrittivi" aggiuntivi.

TeamSystem

TeamSystem s.p.a.

61122 Pesaro (PU)
Via Yuri Gagarin, 205
Tel. 0721/42661
Fax 0721/400502
marketing@teamsystem.com
www.teamsystem.com

