

## SCHEDULAZIONE E OTTIMIZZAZIONE RISORSE PRODUTTIVE

**Nicim Schedule** consente il posizionamento temporale automatico degli ordini di produzione determinando la sequenza di lavoro sulle singole risorse aziendali, nel rispetto dei vincoli di capacità produttiva e della compatibilità delle parti da produrre. L'obiettivo del sistema è l'allocazione dinamica degli ordini di produzione, verificando il rispetto dei termini di consegna e la capacità produttiva disponibile sulla base di calendari specifici per ogni risorsa definita, controllando le condizioni di ottimo e segnalando le necessità di intervento sulla capacità produttiva (utilizzo straordinari e/o terzi).

**Nicim Schedule** consente di intervenire sulle seguenti criticità aziendali:

- scarsa reattività a fronte di eventi perturbativi (variazioni priorità commerciali, inserimento ordini urgenti, variazioni disponibilità risorse, modifica piano arrivi materiali)
- organizzazione e sincronizzazione del lavoro interno ed esterno con le attività di fornitura
- complessità del calcolo e del modello

**Nicim Schedule** esegue la schedulazione delle attività produttive avendo come obiettivo la riduzione del lead time di trasformazione del prodotto.

**Nicim Schedule** persegue l'obiettivo attuando la schedulazione sulle risorse primarie che intervengono direttamente nel processo produttivo e generando dei piani a inseguimento per gli enti che devono erogare un servizio alla produzione.

**Nicim Schedule** è lo strumento che permette il coordinamento e la sincronizzazione delle attività decisionali della Direzione, del Commerciale, degli Acquisti, della Programmazione, della Produzione, della Logistica, della Attrezzatura, del Controllo Qualità, garantendo i seguenti vantaggi:

### COMMERCIALE

- generazione piano dei versamenti di prodotto finito per datazione ordini cliente tramite procedure ATP/CTP

### PROGRAMMAZIONE

- riduzione del tempo di attraversamento, coordinando le attività interne, di conto lavoro, di fornitura

### PRODUZIONE

- generazione piani di lavoro
- riduzione dei tempi interfase
- riduzione dei tempi di setup

### ACQUISTI

- riduzione valore di magazzino
- datazione ordini fornitori a fronte di un piano schedulato a capacità finita
- sollecito fornitori

### LOGISTICA

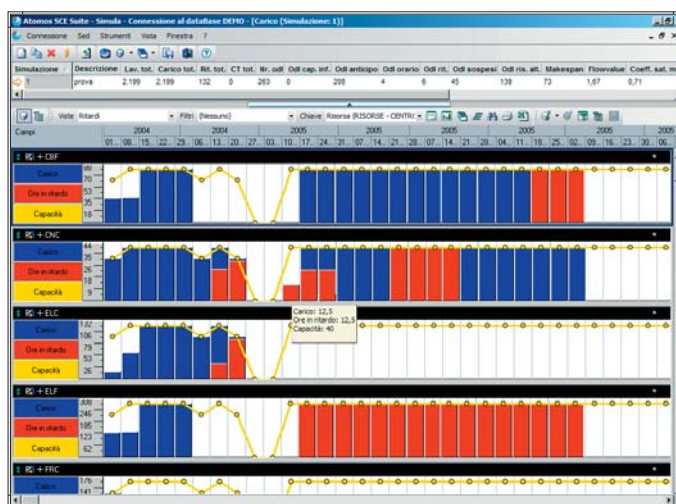
- generazione missioni di trasporto a fronte del piano dei consumi per risorsa
- ottimizzazione dei tempi di movimentazione materiali

### CONTROLLO QUALITÀ

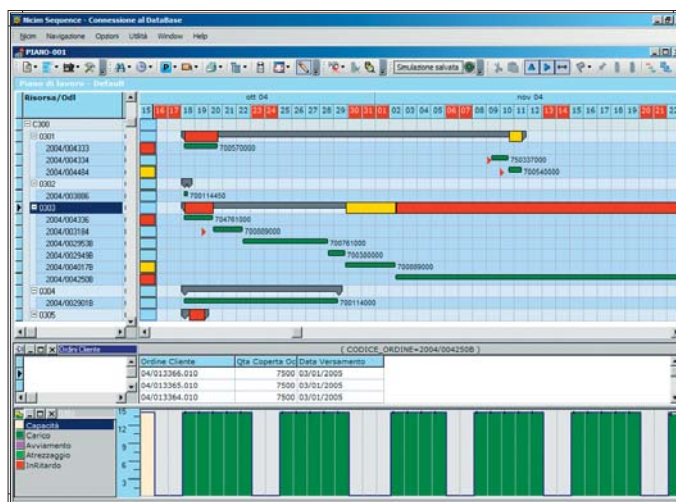
- generazione preventiva dei piani di controllo per articolo/risorsa

### ATTREZZERIA

- gestione del piano di attrezzaggio per le risorse



Carico risorse e visualizzazione ritardi



Piano di lavoro sulle risorse (Gantt)

**Nicim Schedule** alloca gli ordini di produzione, minimizzando i setup nel rispetto delle consegne al cliente e tenendo conto delle reali disponibilità delle risorse aziendali:

- Centri/Macchine
- Macchine Multi lotto
- Manodopera
- Attrezzature
- Materiali
- Trasporti
- Vincoli produttivi generici

**Nicim Schedule** consente di ottenere i seguenti vantaggi:

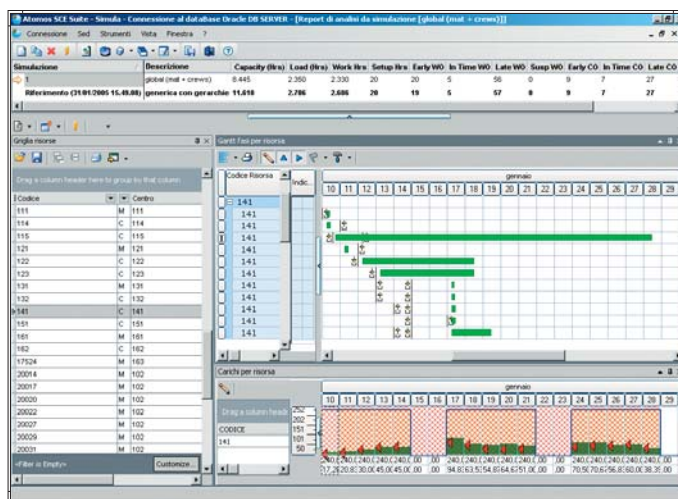
- generazione piani di lavoro fattibili e ottimizzati
- aumento di qualità e tempestività dei solleciti ai fornitori
- diminuzione dei tempi di coda a piè di macchina
- diminuzione degli attrezzaggi degli impianti
- ricalcolo immediato del piano di lavoro in presenza di perturbazioni

**Simula** è l'ambiente di simulazione della schedulazione: genera i piani di produzione utilizzando regole euristiche e vincoli abilitati direttamente dall'utente, permettendo una semplice visione dei risultati attraverso indicatori di prestazione e discese di analisi libere e configurabili. L'ambiente multisimulativo integra uno strumento di confronto che permette la valutazione della situazione ottimale da consolidare.

**Sequence** è l'ambiente operativo della schedulazione. Il modulo permette di operare forzature manuali dei piani di lavoro con modalità drag and drop: l'utente opera direttamente sul piano di lavoro, spostando le attività nel tempo o su altre risorse compatibili, modificando la sequenza degli ordini di lavoro, allungando o frazionando le lavorazioni stesse.

REPORTS FONDAMENTALI:

- Sintesi e indici di merito delle simulazioni
- Analisi date ordini di lavoro (ritardi e anticipi)
- Gantt per ordine e commessa
- Andamento simulato dei magazzini per quantità/valore
- Profili di carico per macchina, centro, reparto, squadra di lavoro
- Gantt per macchina, centro, reparto, squadra di lavoro, attrezzatura
- Piani di lavoro per macchina, centro, reparto, squadra di lavoro, attrezzatura
- Gantt, piani di versamento e di consumo per macchina, centro, reparto
- Stato di avanzamento degli ordini di lavoro



Visualizzazione legami ordini (Gantt degli ordini)

**TeamSystem**

TeamSystem S.p.A.

61122 Pesaro (PU)  
Via Yuri Gagarin, 205  
Tel. 0721/42661  
Fax 0721/400502  
marketing@teamsystem.com  
www.teamsystem.com

