

GAMMA QUALITÀ

Il modulo Gamma Qualità si pone come obiettivo quello di supportare l'azienda in un percorso di miglioramento continuo, attraverso il Controllo Qualità e l'integrazione di tutti i collaboratori nello spirito della Qualità.

Il miglioramento continuo

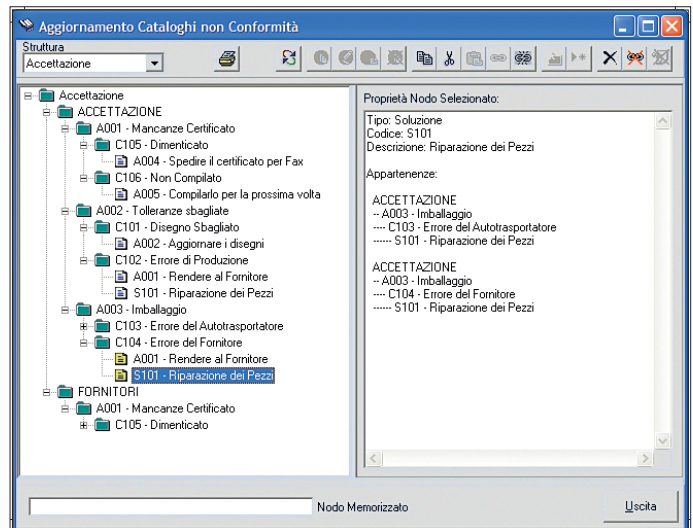
Il miglioramento continuo consiste nell'identificazione e nell'analisi dei problemi (*Non Conformità*) e nell'attuazione di azioni per l'eliminazione e la prevenzione della causa del problema (*Azioni Preventive/Correttive*). Considerando che oggi difficilmente un problema può essere identificato e risolto da una singola persona, diventa indispensabile definire il processo da percorrere (procedura). Solamente se questo flusso di lavoro (*Workflow*) può essere implementato nel software siamo in grado di garantire una corretta applicazione di quanto è stato definito.

Gamma Qualità è in grado di gestire in maniera specializzata diverse tipologie di Non Conformità (ad es. Fornitore, Cliente, Interna).

La classificazione delle Non Conformità è completamente configurabile: ogni azienda può decidere fino a quale livello di dettaglio una registrazione deve essere classificata, in termini di macro/microcause, difetti, etc.

Un primo passo per l'individuazione dei problemi in tempo reale consiste nel raccogliere direttamente i dati alla fonte, ad esempio sulla linea di produzione. Spesso già in questa fase è possibile individuare la causa del problema, per poi definire le azioni da intraprendere per eliminarla. Un'interfaccia estremamente semplice fa sì che anche un operatore non esperto possa segnalare eventuali problemi. È possibile far confluire gli allarmi su un'unica postazione di monitoraggio. In tal modo il responsabile può controllare il livello qualità in tempo reale, dal proprio posto di lavoro. Per effettuare statistiche significative sui dati di Non Conformità rilevati è indispensabile la definizione e la codifica dei vari difetti, cause, etc.

Tutti i dati possono essere esportati in *Excel®*, per essere esaminati e rielaborati secondo le necessità dell'utente. Il sistema è integrato con tutti i sistemi e-mail per la trasmissione immediata a terzi.



Analisi delle Non Conformità

Eeguire il controllo Qualità

Gamma Qualità contiene gli strumenti per pianificare il controllo qualità, monitorare il livello della qualità del prodotto e quindi intervenire tempestivamente nel caso di necessità.

PIANIFICAZIONE

I collaudi possono essere definiti in relazione alla loro finalità (ad esempio articolo, famiglia articoli, fornitore, etc.) e sono gestite le diverse metodologie per l'ottimizzazione dei collaudi.

Le più comuni sono:

- Piani di campionamento (LQA) secondo le normative o personalizzati
- Piani di campionamento per percentuale
- Piani di campionamento per grandezza fissa

Attraverso l'automazione dei passaggi tra i vari livelli (Regole di commutazione) è possibile adeguare lo sforzo nel controllo al rischio e all'importanza del collaudo stesso.

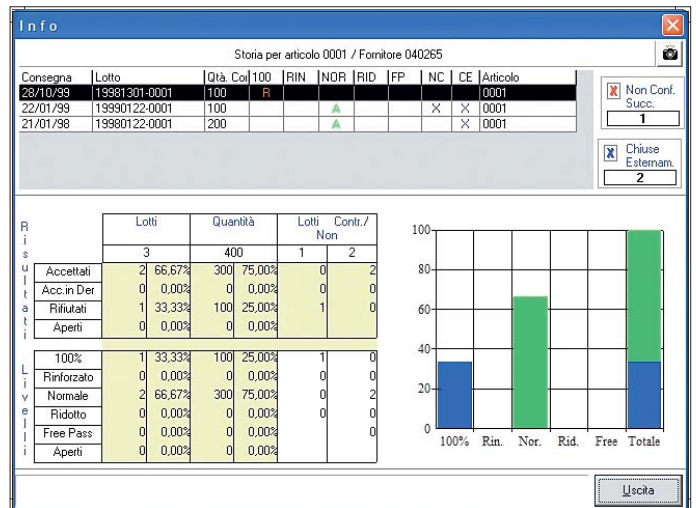
Collaudo e Certificati

L'attivazione e l'esecuzione del controllo sono guidate dal sistema in modo sicuro e semplice, per garantire un corretto svolgimento delle attività pianificate da parte degli operatori. A conclusione dell'iter del controllo qualità è possibile rilasciare un certificato di conformità.

Analisi

Tutte le registrazioni sono a disposizione come supporto a decisioni ed azioni volte a garantire un miglioramento del prodotto e del processo.

Grazie a Gamma Qualità tutte le informazioni inserite sono rintracciabili attraverso varie chiavi di ricerca. Set di statistiche permettono inoltre di monitorare l'andamento della qualità dal fornitore (Vendor Rating) attraverso la produzione fino alla qualità cliente.



Analisi Non Conformità per articolo/fornitore