

MANDATI E REVERSALI

Mandati e Reversali è un modulo aggiuntivo dell'Area Amministrativa che ne completa le funzionalità per tutte quelle Aziende di tipo: ONLUS, Pubbliche o partecipate da Enti Pubblici, che operano in regime di Contabilità Ordinaria con servizio di Tesoreria gestito da Istituti Finanziari. Alla tesoreria vengono quindi inoltrate tutte le necessarie richieste ed autorizzazioni di incassi e pagamenti attraverso distinte di Mandati e Reversali.

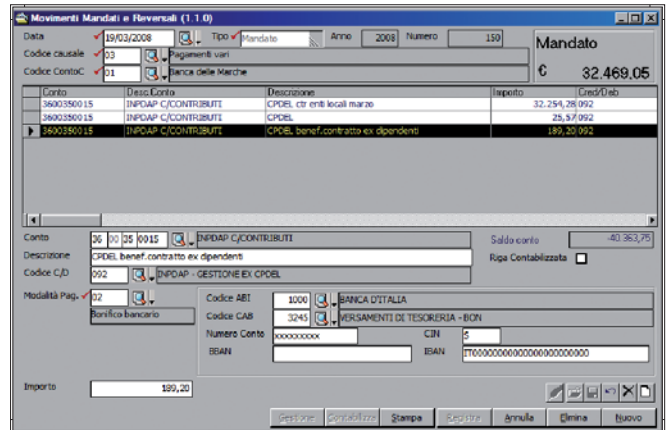
Caratteristiche Funzionali

Il modulo permette di gestire velocemente tutte le attività dei mandati di pagamento e delle reversali di incasso, dalla registrazione dei Mandati e Reversali, con l'eventuale indicazione delle scadenze da associare al movimento, alla compilazione e stampa delle distinte per gli Istituti Finanziari a cui è stato delegato il servizio di tesoreria.

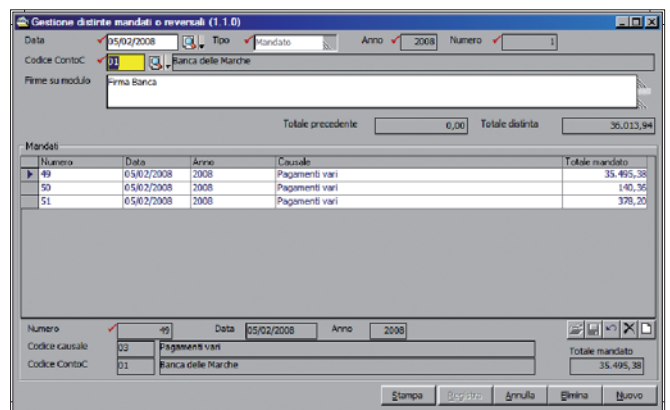
Gestione dei Mandati e Reversali

Il flusso operativo della gestione può essere così sintetizzato:

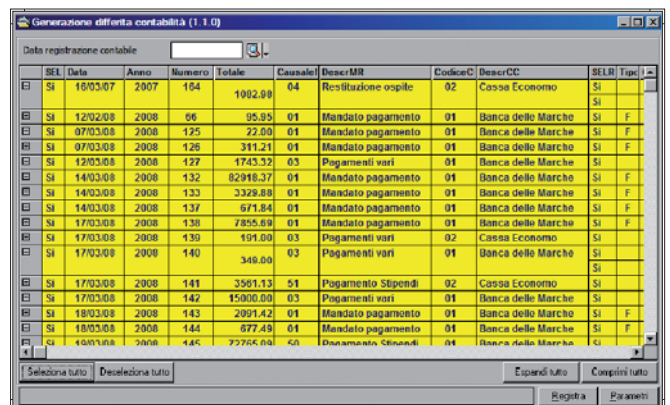
- Un programma permette di caricare le anagrafiche dei conti bancari gestiti dall'Azienda, oltre a quelle dei creditori, debitori e dei conti contabili;
- Attraverso il programma "Gestione Movimenti" si effettuano le registrazioni del mandato o della reversale, selezionando il conto della banca di presentazione ed i relativi conti contabili o i conti Clienti e Fornitori ai quali associare l'importo; per questi ultimi due inoltre viene automaticamente aperta la finestra per selezionare ed associare le relative scadenze di incasso o pagamento;
- Con il programma "Gestione Distinte" è invece possibile scegliere quali mandati e reversali presentare in banca, compilandone automaticamente le relative distinte;
- La registrazione delle scritture contabili e la chiusura partite avviene automaticamente tramite un apposito programma che, esaminando i mandati e le reversali, crea le apposite operazioni.



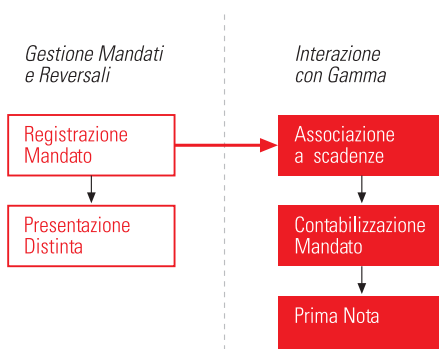
Esempio di registrazione mandato



Esempio di registrazione distinta



Esempio di registrazione automatica in contabilità dei movimenti di mandato



Vantaggi

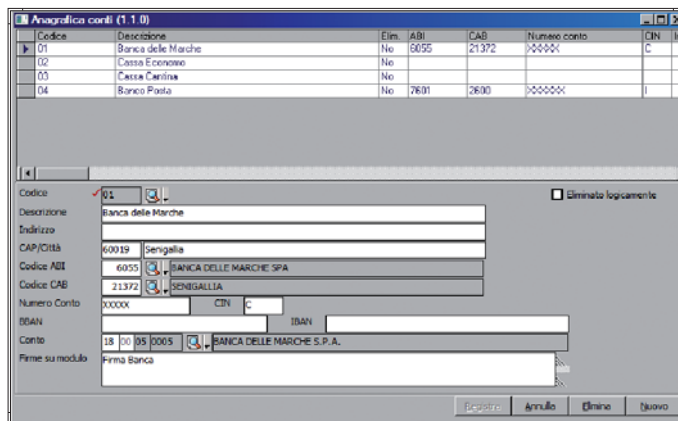
L'utilizzo del programma permette al Cliente di tenere traccia delle presentazioni in banca dei mandati di pagamento e delle reversali di incasso e di stampare i relativi documenti su specifiche dello statuto interno.

Integrazione

Mandati e Reversali si integra in maniera nativa con il modulo Area Amministrativa di Gamma Enterprise e di Gamma Sprint.

La tecnologia

Mandati e Reversali è sviluppato con tecnologia Microsoft®, in particolare Visual Basic e con l'ausilio del framework TeamSystem.



Codice	Descrizione	Elim.	ABI	CAB	Numero conto	CIN	Int.
01	Banca delle Marche	No	6055	21372	XXXXX	C	
02	Cassa Economica	No					
03	Cassa Carimma	No					
04	Banco Pasta	No	7601	2600	XXXXXX	I	

Codice	01	<input type="checkbox"/>	Eliminabile logicamente
Descrizione	Banca delle Marche		
Indirizzo			
CAP/Città	60019	Sengalia	
Codice ABI	6055	BANCA DELLE MARCHE SPA	
Codice CAB	21372	SENGALLIA	
Numero Conto	XXXXX	CIN	C
IBAN	IBAN		
Conto	18 00 05 0005 BANCA DELLE MARCHE S.P.A.		
Firma su modulo	Firma Banca		

Esempio di Anagrafica Conti

TeamSystem

TeamSystem S.p.A.

61122 Pesaro (PU)
Via Yuri Gagarin, 205
Tel. 0721/42661
Fax 0721/400502
marketing@teamsystem.com
www.teamsystem.com

