

LOGIWAY ENTERPRISE LOGISTICA

La logistica ha seguito l'evoluzione del mercato trasformando l'attività distributiva, ovvero lo stoccaggio e la movimentazione fisica della merce, in un servizio ad alto valore aggiunto per il Cliente finale.

Gli ordini sono sempre più personalizzati, aumenta il numero delle informazioni da associare agli stessi e la necessità di risalire alla storia del prodotto identificando date, materie prime e lotti di produzione.

LOGIWAY, rappresenta una radicale trasformazione della filosofia di approccio alla "entità" magazzino che non viene più considerato un semplice luogo di deposito delle merci, ma diventa parte integrante del processo logistico aziendale. La procedura è in grado di gestire multi magazzini e depositi.

Configurazione dei magazzini

Le informazioni riguardano sostanzialmente le caratteristiche fisiche del magazzino, le sue misure, le sequenze di stivaggio e di prelievo dei prodotti. Sono possibili regole e stivaggi personalizzati secondo esigenze dei clienti.

- Definizione del layout fisico dei magazzini
- Definizione della capacità dei magazzini
- Abbinamenti spazi/prodotti/clienti
- Abbinamenti obbligati e vietati
- Priorità di stivaggio e prelievo

Gestione ordini

Il portafoglio ordini può essere alimentato automaticamente o con procedure manuali. Le procedure consentono di controllare le evasioni dell'ordine, di segnalare merce in sofferenza, di pianificare le spedizioni ed infine di impegnare la merce per ordini dichiarati evadibili.

- Ricevimento/inserimento ordine
- Controllo scadenze vincoli e blocchi
- Segnalazione merce in sofferenza
- Controllo piani evasioni ordini
- Impegno merce ordinata

Ricevimento merci

Le informazioni relative ai carichi di magazzino, versamenti da produzione o arrivo merce da fornitori esterni, possono essere acquisite preventivamente attraverso adeguate procedure di interscambio dati, oppure tramite imputazione manuale. Durante questa fase possono essere etichettate le unità di stivaggio con codici identificativi bar-code ed RFID.

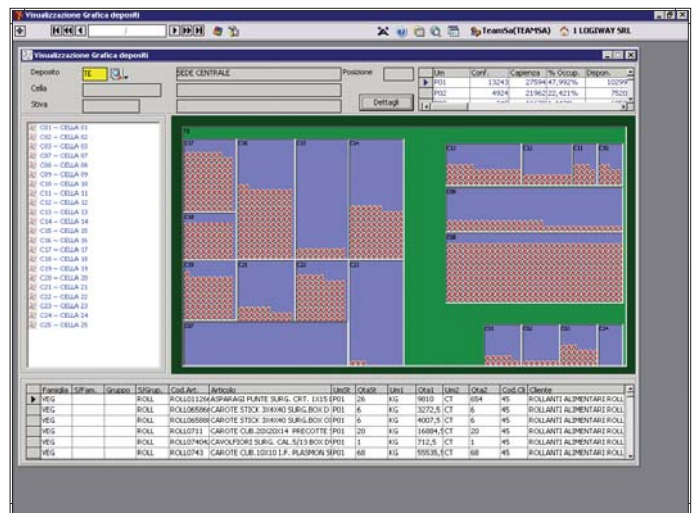
- Preavviso di arrivo merce
- Prenotazione delle postazioni
- Arrivo merce
- Verifiche quantità/qualità
- Documenti di carico
- Etichettatura merci

Stivaggio Merci

Lo stivaggio supporta le operazioni di carico proponendo gli indirizzamenti più idonei in funzione della tipologia del prodotto, del livello di pericolosità, dell'indice di rotazione e di eventuali regole o vincoli definiti in sede di parametrizzazione. La filosofia utilizzata in sede di analisi e sviluppo ha fornito alla procedura la necessaria flessibilità per adattarsi all'organizzazione di magazzino adottata dall'azienda. Secondo tale logica, gli stivaggi possono quindi essere attivati sia preventivamente al ricevimento dell'ordine, sia direttamente al ricevimento delle merci, sia successivamente analizzando le giacenze nelle aree di ricevimento.

L'allocazione definitiva delle merci potrà essere automatizzata attraverso l'utilizzo di terminali portatili in radiofrequenza o definita tramite procedure manuali.

- Proposta ottimizzazione posizioni/percorsi
- Generazione lista di stoccaggio
- Verifica allocazione merci
- Movimentazione interna e rettifiche
- Inventari



Visualizzazione Grafica

Attività di Picking

La procedura serve a rendere più veloci, ordinate ed organizzate tutte le attività di preparazione ordini. Poiché la metodologia di picking adottata da ogni azienda è determinata da criteri gestionali ed operativi propri della realtà in cui opera, le procedure di preparazione saranno strutturate con una architettura a diversi livelli di complessità e con una modularità tale da permetterne una elevata adattabilità ed espandibilità. La fase di prelievo comprende tutte le operazioni di movimentazione dei pallet e/o dei prodotti all'interno del magazzino, sia in caso di riorganizzazione interna, sia nel caso in cui i prodotti debbano uscire dal magazzino per essere avviati alla spedizione, al picking o alla produzione.

- Generazione assistita lista e percorsi di prelievo manuali
- Picking tramite terminali in radiofrequenza
- Gestione file e scaffali di picking
- Controllo completezza ordine

Imballaggio Merci

Gestione delle attività di picking per tipologia di domanda (prelievo pallet completi, prelievo sfusi, rifornimento al picking). Gestione del controllo del FIFO per garantire la corretta rotazione della merce. I controlli vengono effettuati sulle date di entrata o sulle date di fine validità se la merce interessata richiede la gestione dei lotti/scadenze. Vengono supportate le attività di proposta degli imballi idonei ed emissione delle etichette di spedizione, facilitando le operazioni di spedizione. I percorsi di magazzino saranno ottimizzati nella sequenza rispettando le regole definite nella mappa del magazzino.

- Fornitura imballaggi idonei
- Verifica pesi
- Etichettatura merci

Spedizioni

Prima della spedizione, la merce allestita viene smistata nelle baie di carico appropriate. In questa fase viene quindi emessa la documentazione accompagnatoria necessaria, come documenti di trasporto, liste di carico, packing list, lettere di vettura CMR.

La merce rimane visibile all'interno del magazzino sino a conferma di avvenuta spedizione.

- Smistamenti merce nelle baie di carico
- Emissione documenti di trasporto
- Conferma spedizione

Fatturazione

La procedura, basandosi sui contratti stipulati con il cliente, emette liste di controllo che permetteranno di effettuare correttamente l'emissione delle fatture relative ai servizi di immagazzinaggio e trasporto.

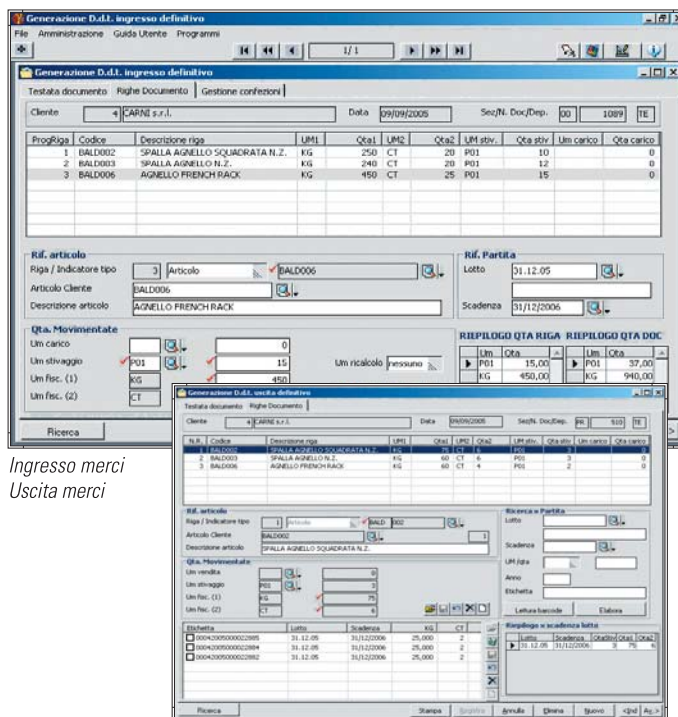
La fatturazione definitiva registrerà le dovute scritture contabili e di portafoglio, contrassegnate come movimenti da consolidare, permettendo al responsabile contabile di trasferirle in movimenti effettivi.

- Fatturazione proforma
- Fatturazione definitiva

Servizi Web

Questo importante modulo permetterà di ricevere e pubblicare sul WEB tutti quei dati di potenziale interesse per il cliente. Inoltre rappresenta la piattaforma per l'interscambio di dati e l'interazione con parte dei dati relativi ai prodotti in deposito.

- Import/export dati
- Pubblicazione spedizioni
- Controllo giacenze, Lotti, scadenze e serial number
- Blocco/sblocco prodotti



Ingresso merci
Uscita merci

TeamSystem

TeamSystem s.p.a.

61122 Pesaro (PU)
Via Yuri Gagarin, 205
Tel. 0721/42661
Fax 0721/400502
marketing@teamsystem.com
www.teamsystem.com

