

EXPERT PLAN

Dalla Previsione della Domanda alla Pianificazione dei Fabbisogni

Expert Plan è il sistema di pianificazione delle risorse aziendali (fisiche, logiche, economiche) finalizzato alla validazione della domanda previsionale; si basa su un motore di simulazione che permette l'esplorazione bidirezionale della disponibilità delle risorse (allocazione a capacità finita all'indietro ed in avanti).

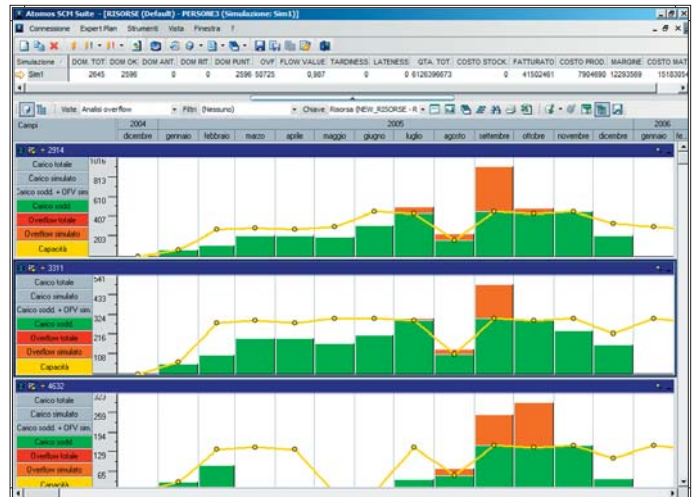
Expert Plan fornisce il piano principale di produzione validato dalla gestione a capacità finita dei vincoli aziendali (produttivi, materiali, finanziari), permettendo la convergenza delle procedure MRP ed ATP/CTP. Inoltre consente di validare o generare il piano principale degli acquisti e di dimensionare il sistema produttivo (risorse interne, contolavoro e manodopera).

Expert Plan consente il posizionamento automatico dei fabbisogni sulla base della disponibilità delle risorse fisiche e logiche, dei cicli e distinte di pianificazione, dei profili di disponibilità per i semilavorati e materiali critici, delle regole di allocazione, permettendo di simulare l'impegno produttivo e di approvvigionamento richiesto. La verifica della disponibilità delle risorse viene eseguita partendo dalla data del fabbisogno; le eventuali infattibilità vengono eliminate anticipando o posticipando il fabbisogno o ancora utilizzando risorse alternative (leve di rimozione overflow).

Expert Plan insegue l'obiettivo attraverso simulazioni gerarchiche selettive sui fabbisogni che hanno generato le infattibilità. La simulazione di riferimento viene eseguita a capacità infinita all'indietro, sulle risorse preferenziali, garantendo la copertura della domanda. I fabbisogni allocati determinano carichi produttivi eccedenti e non bilanciati.

La risoluzione delle infattibilità è ottenuta attraverso l'attuazione di leve temporali che permettono l'applicabilità di azioni correttive:

- utilizzo di risorse alternative secondo priorità assegnate
- anticipo del fabbisogno nel rispetto del vincolo della scorta massima
- anticipo del fabbisogno in modo da tutelare la deperibilità del prodotto, l'esposizione finanziaria, i vincoli fisici di magazzino
- posticipo del fabbisogno fino al ritardo massimo tollerabile



Carico delle risorse e segnalazione overflow



Valutazione delle simulazioni

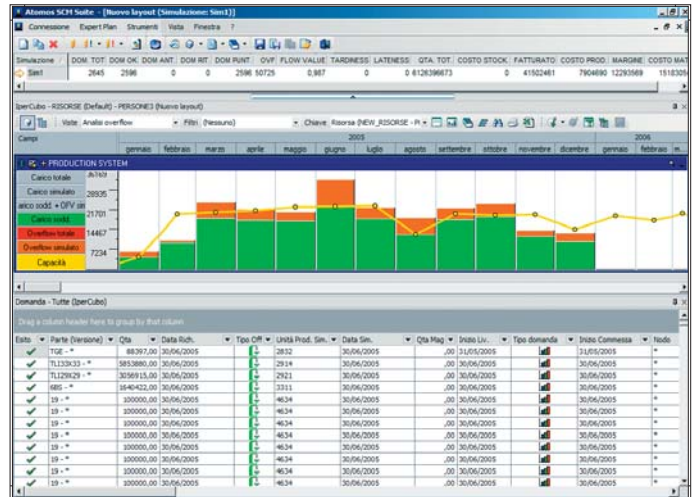
Expert Plan ha le seguenti principali funzionalità:

- struttura dati multi plant e multi magazzino di distribuzione
- concetto di "asta" tra risorse alternative
- simulazione a "bucket" temporali variabili
- simulazione in termini di ore, quantità, valore
- gestione di vincoli logici e fisici
- ambienti multipli di simulazione
- valorizzazione delle simulazioni attraverso funzionali di costo obiettivo impostabili dall'utente

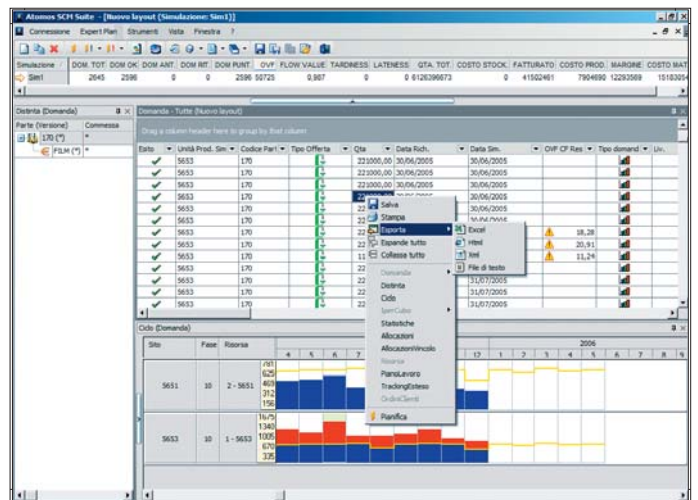
Expert Plan permette di consultare e interagire con i risultati delle simulazioni in modalità editing; l'utente opera direttamente sui fabbisogni variandone le entità nel tempo o direttamente sui carichi di lavoro modificando i profili di capacità o spostando manualmente i fabbisogni all'interno di una risorsa o su risorse alternative.

Tali modifiche, effettuate in modalità drag and drop, determinano una ripianificazione in tempo reale in memoria per permettere l'immediata analisi dell'impatto di una forzatura manuale sulla pianificazione. La facilità di simulazione, la copertura ai vincoli del processo, la possibilità di analisi what if, la velocità di risposta, l'ergonomia del sistema, sono garanzia per un rapido inserimento dello strumento in azienda.

Expert Plan fornisce alla Direzione Aziendale il supporto informativo per operare scelte mirate al dimensionamento del budget in tutte le sue strutture produttive, e alla Direzione Commerciale il supporto ideale per pilotare le azioni della forza vendita.



Domanda relativa al carico



Domanda e cicli associati