



Evolve, nato dalla collaborazione tra TeamSystem e QlikView Italy, è la soluzione di Business Intelligence ritagliata su misura per le esigenze delle Aziende.

Si avvale di una tecnologia all'avanguardia capace di effettuare in maniera intuitiva, con minor costi e maggior efficacia, analisi interattive e presentazioni dinamiche di dati aziendali estratti da una o più sorgenti diverse.

**Decisioni opportune al momento giusto**, con tempi di risposta istantanei anche su enormi volumi di dati.

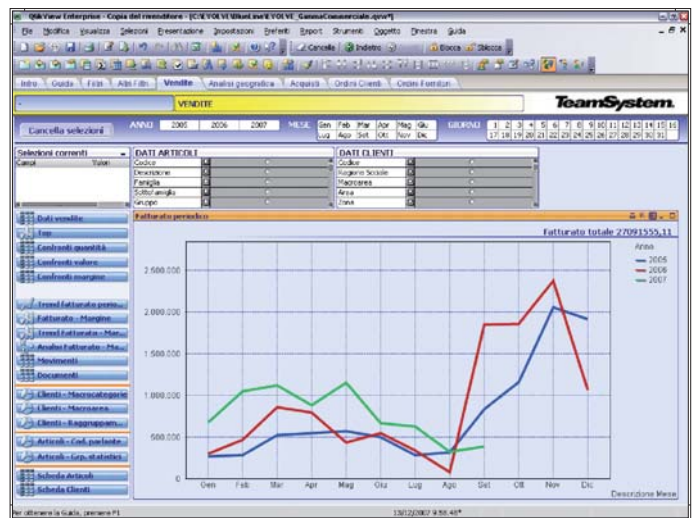
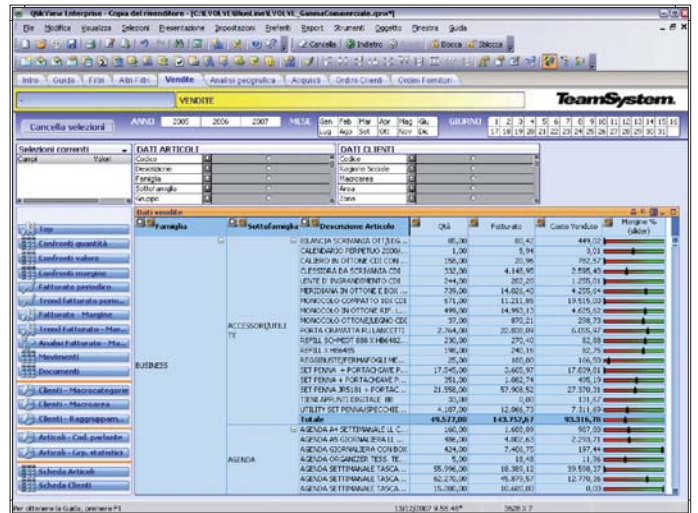
**Architettura integrata per l'analisi interattiva**, le applicazioni analitiche e i report, che permette una visione coerente dei dati, dagli indicatori sintetici (KPI) fino all'analisi dettagliata dei dati sorgente.

**Risposte immediate**, grazie alla visualizzazione intuitiva dei dati e degli oggetti.

**Integrazione dei differenti tipi di dati per l'analisi**, grazie ad un'interfaccia guidata di autocomposizione ETL.

**Rapido ritorno dell'investimento e costi contenuti**, grazie alla flessibilità e alla capacità di adattamento ad ogni contesto aziendale.

**Interfaccia utente grafica "point & click"**, che facilita l'utente nell'analisi dei dati con tecniche interattive, basate sul semplice uso del mouse, che richiedono un'istruzione minima.



**Preferiti ed esportazione diretta in Microsoft Excel**, con un solo click del mouse, per condividere informazioni con i colleghi.

**Gestione dei report**, per gestire in un singolo ambiente report semplici e coerenti, applicazioni analitiche e potenti analisi interattive.

**Funzione "avvisi"**, per avvisare immediatamente e automaticamente l'utente finale e segnalargli variazioni significative sui dati.

**Zero footprint**, per fornire all'utente finale un sistema di analisi completamente interattivo, senza la necessità di un client dedicato.

